



Bürgerinformationsveranstaltung Windkraft
Altdorf, 12. Juni 2023



Regionaler Windkümmerer im Auftrag



Bayerisches Staatsministerium für
Wirtschaft, Landesentwicklung und Energie



REGENSBURG
energieagentur



WINDKÜMMERER
NIEDERBAYERN

Regionaler Windkümmerer im Auftrag



Bayerisches Staatsministerium für
Wirtschaft, Landesentwicklung und Energie



WINDKÜMMERER
OBERPFALZ

Regionaler Windkümmerer im Auftrag



Bayerisches Staatsministerium für
Wirtschaft, Landesentwicklung und Energie

Energieagentur Regensburg e. V.

Rudolf-Vogt-Straße 18

93053 Regensburg

Tel. 0941 / 298 44 91 0

Email: kontakt@energieagentur-regensburg.de

Förderprogramm Windkraft

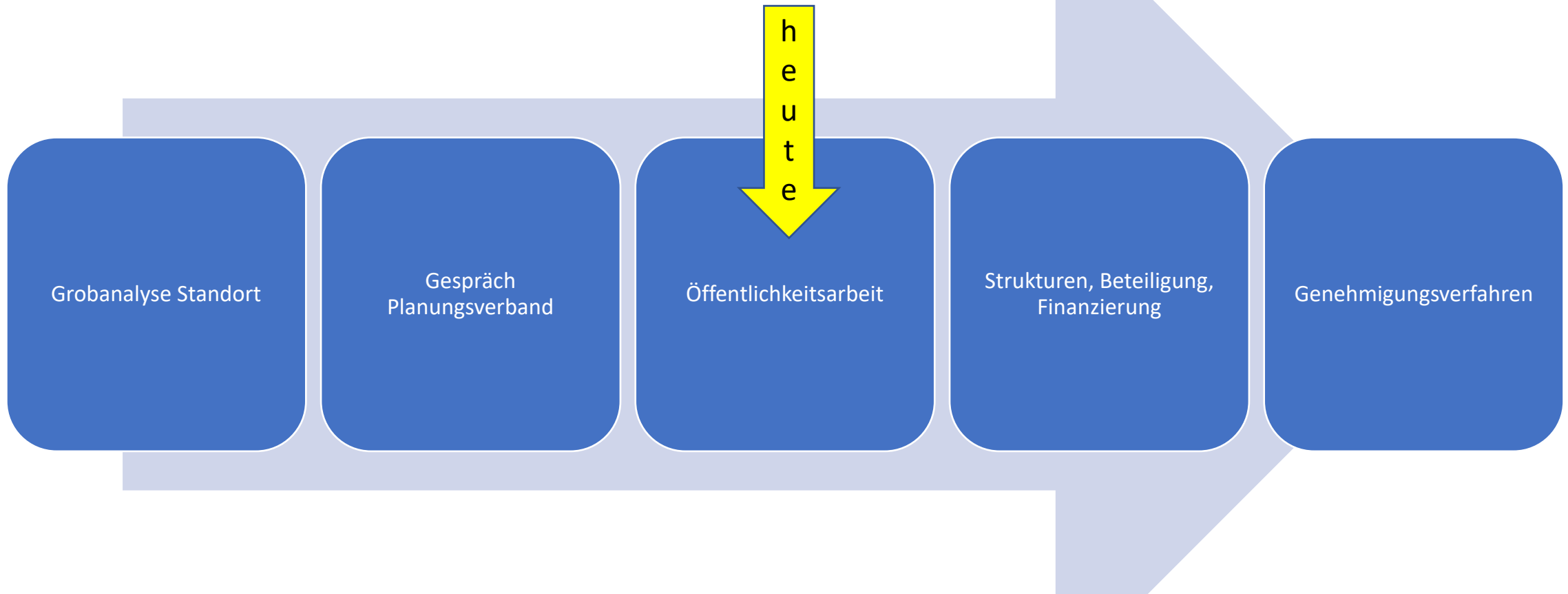
- Professionelle Unterstützung von Kommunen, die Windkraft voranbringen wollen.
- Unterstützung in allen Fragen rund um die Themen
 - Akzeptanz in der Bevölkerung,
 - Organisation von Bürgerbeteiligungsmodellen,
 - Überschlägige Potenzialabschätzungen,
 - Umsetzungsbegleitung...
- Förderung der Kosten zu 100% über das Programm Windkümmerer

Regionaler Windkümmerer im Auftrag



Bayerisches Staatsministerium für
Wirtschaft, Landesentwicklung und Energie

Fünf Schritte zur Windkraft



Regionaler Windkümmerer im Auftrag



Bayerisches Staatsministerium für
Wirtschaft, Landesentwicklung und Energie

Bausteine im Projekt Windkümmerer (Auswahl möglich)

1. Unterstützung Bestands- und Potenzialanalyse
2. Fachliche Unterstützung „Windkraft allgemein“
3. Unterstützung Öffentlichkeitsarbeit
4. Moderation und Vermittlung
5. Beratung und Unterstützung bei Bauleitplanung

Regionaler Windkümmerer im Auftrag



Bayerisches Staatsministerium für
Wirtschaft, Landesentwicklung und Energie

Rechtliche Rahmenbedingungen



Quelle: Bundesregierung.de

Fahrplan Bayern:

1. Flächenmeldung durch Kommunen
2027: 1,1%
2032: 1,8%
2. Regionalpläne um Wind-Vorrangflächen erweitern
3. Windkraftausbau zulassen und fördern


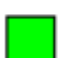
Windenergie-Potenzial Altdorf

Nutzung des Energie Atlas Bayern mit Gebietskulisse Windkraft

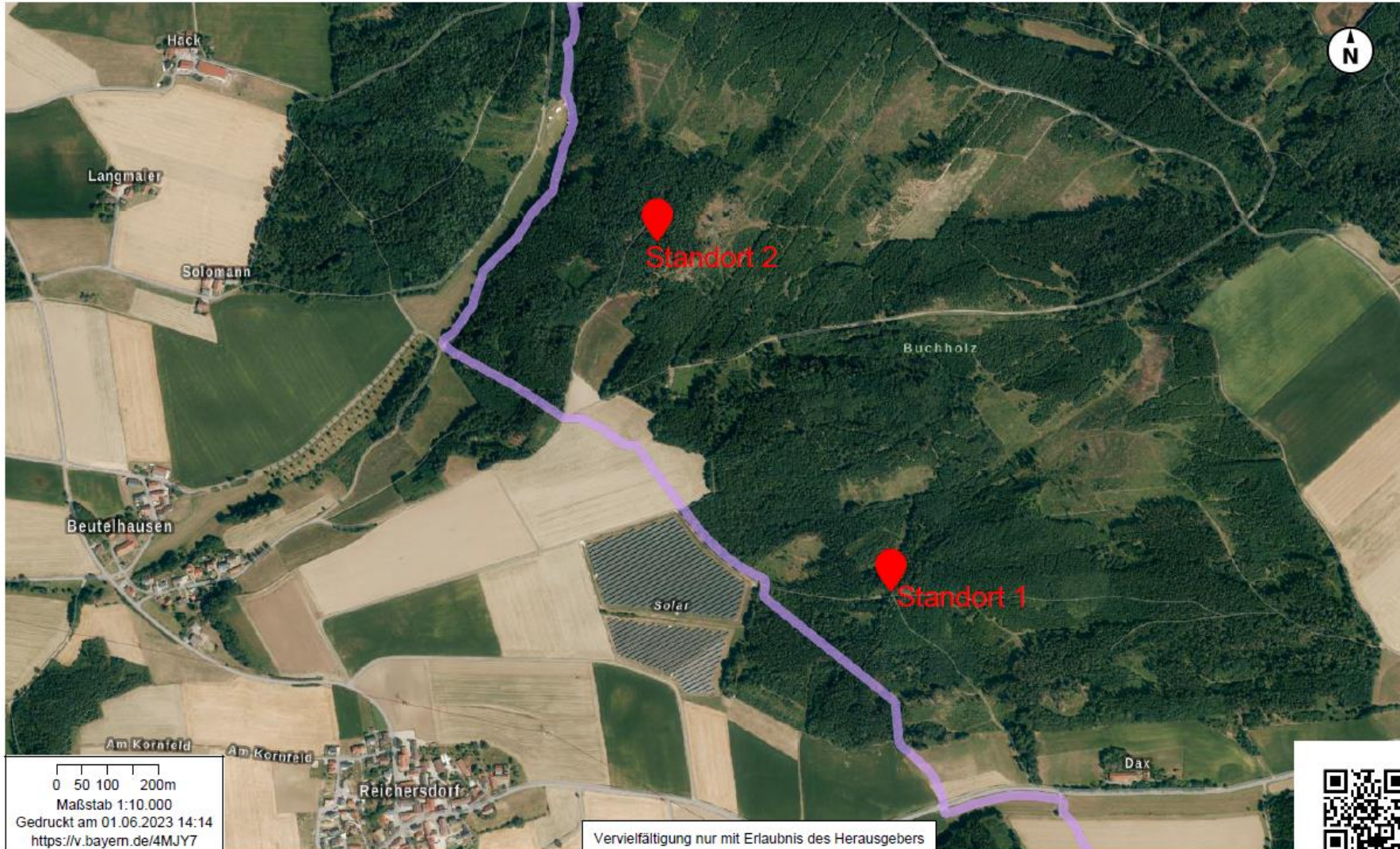
<https://www.karten.energieatlas.bayern.de>



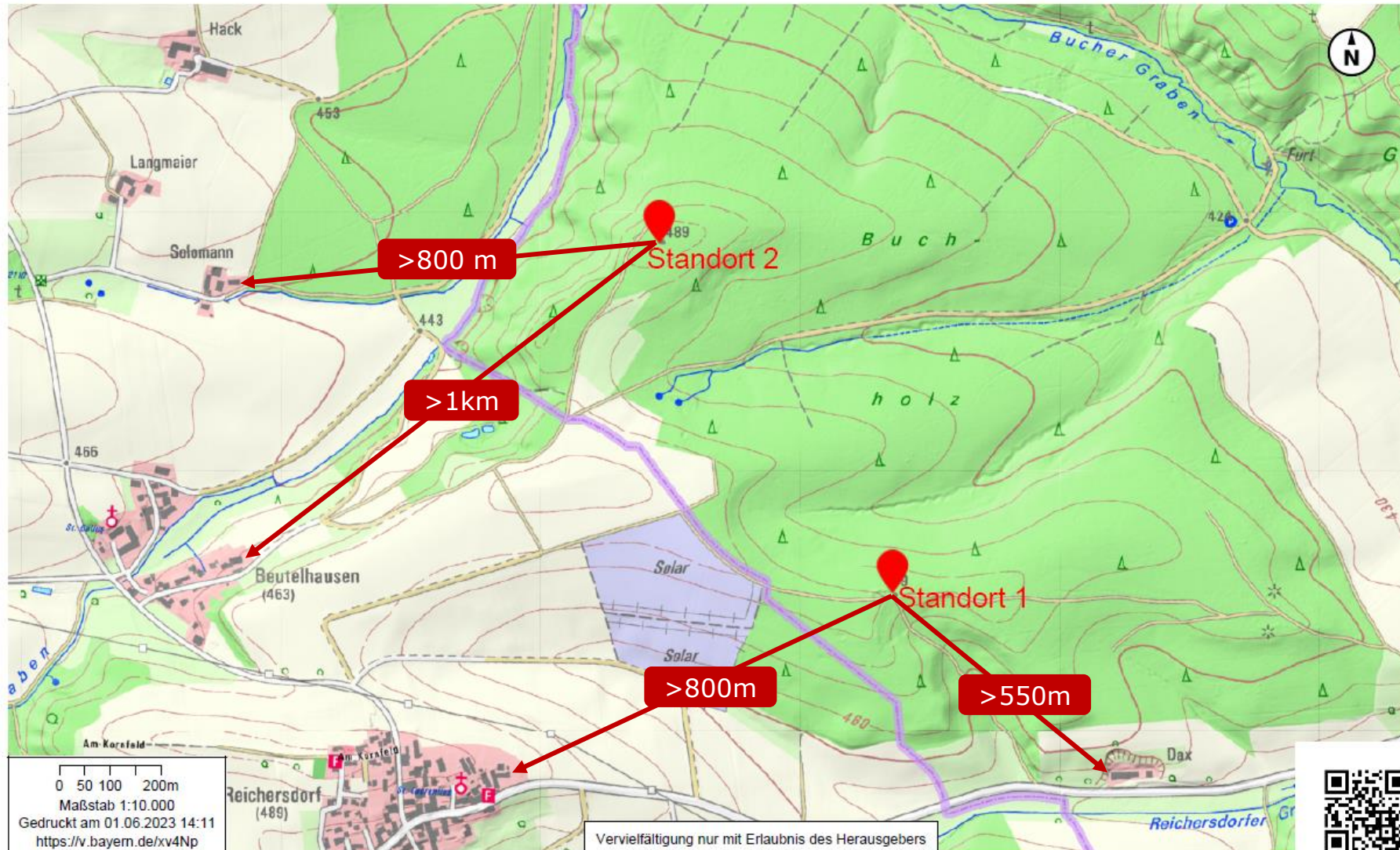
Legende

-  für WEA vermutlich geeignete Flächen
(mittl. Windgeschwindigkeit > 5 m/s in 130 m Höhe)
-  für WEA vermutlich geeignete Flächen
(mittl. Windgeschwindigkeit 4,5 - 4,9 m/s in 130 m Höhe)

Mögliche Standorte Windenergie Altdorf

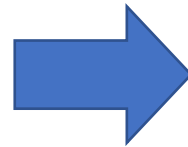
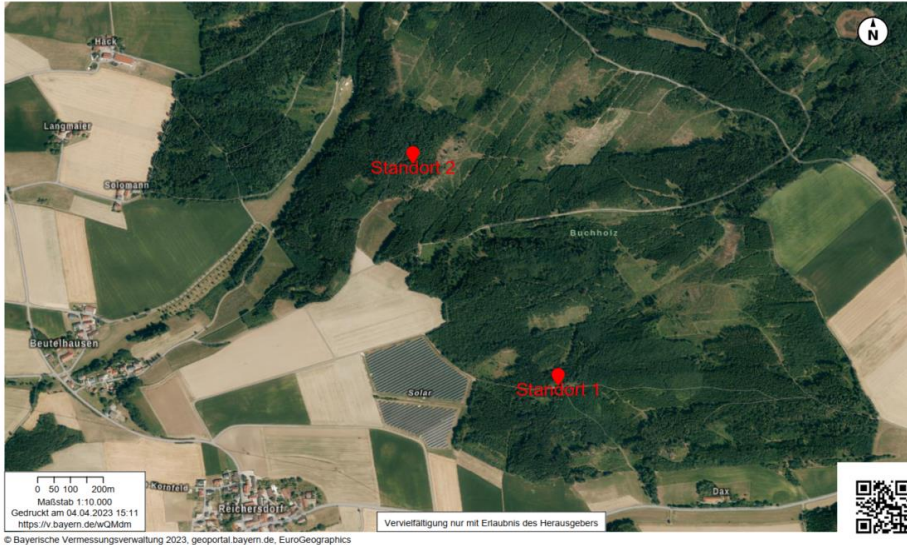


Mögliche Standorte Windenergie Altdorf



Vervielfältigung nur mit Erlaubnis des Herausgebers

Weitere Vorgehensweise



Strukturen fixieren (Investoren, Betreiber, spätere Beteiligte...)

Projektierung + Bauleitverfahren

Prüfungs- und Genehmigungsverfahren nach
§10 BImSchG (Bundes- Immissionsschutzgesetz), ...

Finale Vertragsgestaltungen bzgl. Flächen und Beteiligungen
(Land-/Forstwirte, Energiegenossenschaften, Bürger,)

→ Baubeginn!



Beispiele Kommunale Beteiligung

Finanzielle Beteiligung der Kommunen (§6 EEG 2021)

Beispiel:

- Finanzielle Beteiligung von Kommunen im Radius von 2.500 m
 - 0,2 Ct. / kWh
- **Ertrag ist abhängig von Windhöffigkeit und Anlagengröße.**



Beispiele Bürgerbeteiligungsformen

- **Bürgerenergie-Genossenschaften**
- **Indirekte Bürgerbeteiligung über Kommunalunternehmen**
- **Aktive finanzielle Beteiligung**
 - Kapitalgeber: finanzieren mit (z.B. Nachrangdarlehen oder Sparbriefe)
 - Kapitalgeber und Eigentümer mit Stimmrecht: finanzieren und produzieren mit beim Bürgerwindrad (z.B. GmbH & Co KG, eG)
- **Passive finanzielle Teilhabe:**
 - Regionalstromtarif, Flächenpacht
 - Allgemeinheit profitiert: kommunale Abgabe, Ausgleichszahlungen, etc.



MARKT
ALTDORF



Gemeinsam für Klimaschutz und
Versorgungssicherheit!

